



АДМИНИСТРАЦИЯ  
ПЕРМСКОГО МУНИЦИПАЛЬНОГО ОКРУГА ПЕРМСКОГО КРАЯ

ПОСТАНОВЛЕНИЕ

19.12.2024

№ 299-2024-01-05.С-1003

**О внесении изменений в проект планировки и проект межевания по объекту «Строительство примыкания железнодорожных путей необщего пользования Газоперерабатывающего производства ООО «ЛУКОЙЛ-Пермнефтеоргсинтез» к путям общего пользования «Свердловская железная дорога – филиал ОАО «РЖД» на участке Ферма – Осенцы в 2023-2024 гг.», утвержденные постановлением администрации Пермского муниципального округа Пермского края от 09 сентября 2024 г. № 299-2024-01-05.С-722**

В соответствии с частью 12 статьи 43 Градостроительного кодекса Российской Федерации, пунктом 26 части 1 статьи 16 Федерального закона от 06 октября 2003 г. № 131-ФЗ «Об общих принципах организации местного самоуправления в Российской Федерации», пунктом 29 части 1 статьи 5, пунктом 6 части 2 статьи 30 Устава Пермского муниципального округа Пермского края

администрация Пермского муниципального округа Пермского края  
ПОСТАНОВЛЯЕТ:

1. Внести в проект планировки и проект межевания по объекту «Строительство примыкания железнодорожных путей необщего пользования Газоперерабатывающего производства ООО «ЛУКОЙЛ-Пермнефтеоргсинтез» к путям общего пользования «Свердловская железная дорога – филиал ОАО «РЖД» на участке Ферма – Осенцы в 2023-2024 гг.», утвержденные постановлением администрации Пермского муниципального округа Пермского края от 09 сентября 2024 г. № 299-2024-01-05.С-722, изменения согласно приложению к настоящему постановлению.

2. Настоящее постановление опубликовать в бюллетене муниципального образования «Пермский муниципальный округ» и разместить на официальном сайте Пермского муниципального округа в информационно-телекоммуникационной сети Интернет ([www.permokrug.ru](http://www.permokrug.ru)).

3. Настоящее постановление вступает в силу со дня его официального опубликования.

Глава муниципального округа



В.Ю. Цветов

Приложение  
к постановлению  
администрации Пермского  
муниципального округа  
Пермского края  
от 19.12.2024 № 299-2024-01-  
05.С-1003

**ИЗМЕНЕНИЯ,**

**которые вносятся в проект планировки и проект межевания по объекту  
«Строительство примыкания железнодорожных путей необщего  
пользования Газоперерабатывающего производства ООО «ЛУКОЙЛ-  
Пермнефтеоргсинтез» к путям общего пользования «Свердловская  
железная дорога – филиал ОАО «РЖД» на участке Ферма – Осенцы  
в 2023-2024 гг.», утвержденные постановлением администрации Пермского  
муниципального округа Пермского края от 09 сентября 2024 г.  
№ 299-2024-01-05.С-722**



1. Изменения, которые вносятся в проект планировки территории:  
1.1. чертеж границ зон планируемого размещения линейных объектов изложить в следующей редакции:

Проект планировки и проект межевания по объекту: "Строительство примыкания железнодорожных путей необщего пользования Газоперерабатывающего производства ООО "ЛУКОЙЛ-Пермнефтеоргсинтез" к путям общего пользования "Свердловская железная дорога - филиал ОАО "РЖД" на участке Ферма- Осенцы в 2023-2024 гг."

Чертеж границ зон планируемого размещения линейных объектов  
М 1:2000

Фрагмент 1

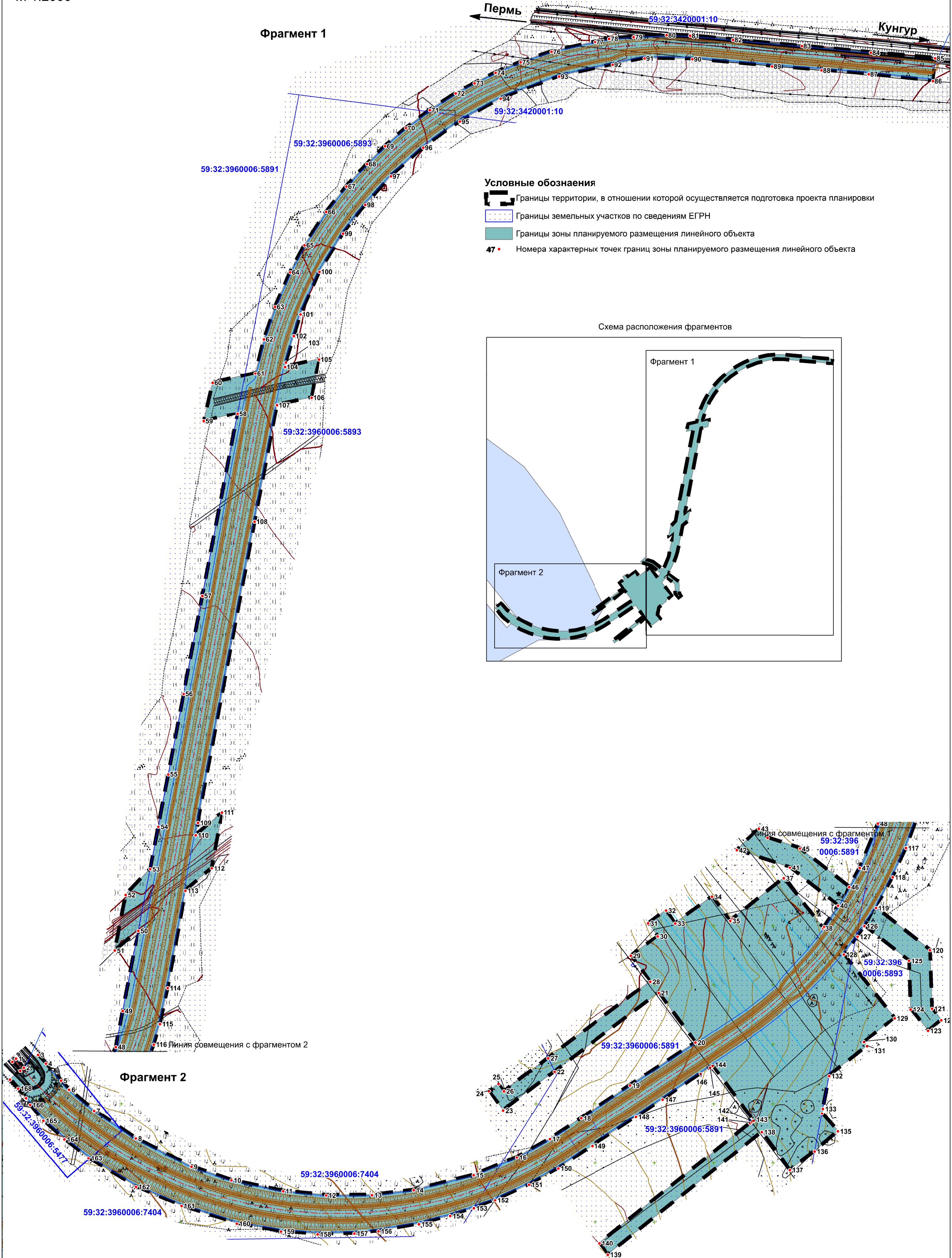


Схема расположения фрагментов

Фрагмент 1

Фрагмент 2

Фрагмент 2

59:32:3960006:7404

59:32:3960006:7404

59:32:3960006:5891

59:32:3960006:5891

59:32:3960006:5891

59:32:3960006:5893

1.2. таблицу 2 подраздела 1.3 раздела II изложить в следующей редакции:

Таблица 2

Обозначение характерных точек	Координаты, м	
	X	Y
1	2	3
1	502588.62	2230011.30
2	502581.12	2230017.93
3	502591.71	2230029.93
4	502584.46	2230036.56
5	502569.99	2230049.28
6	502562.38	2230056.00
7	502544.66	2230077.15
8	502521.24	2230112.19
9	502497.35	2230159.29
10	502485.90	2230192.95
11	502476.82	2230236.63
12	502473.19	2230272.87
13	502473.39	2230311.51
14	502477.61	2230346.91
15	502490.24	2230397.37
16	502505.28	2230433.70
17	502520.74	2230461.66
18	502538.14	2230487.97
19	502566.01	2230529.52
20	502602.05	2230584.60
21	502643.76	2230553.73
22	502577.55	2230465.56
23	502545.01	2230422.21
24	502561.23	2230410.24
25	502567.21	2230418.37
26	502561.16	2230422.87
27	502588.93	2230460.13
28	502653.41	2230546.59
29	502675.29	2230530.24
30	502691.81	2230552.80
31	502702.69	2230544.73
32	502713.48	2230559.85
33	502702.63	2230567.59
34	502725.23	2230598.46
35	502704.74	2230613.91
36	502706.43	2230615.95
37	502740.66	2230658.97
38	502698.60	2230692.30
39	502699.77	2230693.23
40	502717.69	2230704.99

41	502749.64	2230664.13
42	502764.43	2230619.52
43	502782.33	2230637.94
44	502774.68	2230645.32
45	502765.79	2230672.68
46	502733.31	2230714.29
47	502749.33	2230723.26
48	502786.89	2230738.56
49	502817.30	2230744.38
50	502885.04	2230757.46
51	502868.24	2230737.66
52	502915.35	2230746.84
53	502936.87	2230767.48
54	502972.83	2230774.38
55	503016.60	2230782.81
56	503084.52	2230795.95
57	503166.98	2230811.82
58	503320.67	2230841.46
59	503314.41	2230812.99
60	503346.78	2230820.49
61	503354.71	2230856.49
62	503383.49	2230863.69
63	503410.96	2230873.08
64	503440.14	2230885.80
65	503463.00	2230897.92
66	503491.00	2230916.22
67	503512.55	2230933.20
68	503531.64	2230950.63
69	503546.46	2230965.90
70	503561.71	2230983.69
71	503576.87	2231003.76
72	503590.87	2231025.51
73	503599.79	2231041.44
74	503608.63	2231059.14
75	503617.41	2231080.23
76	503626.17	2231106.21
77	503634.63	2231143.08
78	503637.23	2231155.17
79	503638.68	2231175.78
80	503640.29	2231203.62
81	503639.81	2231223.42
82	503636.38	2231259.45
83	503630.89	2231317.68
84	503625.37	2231375.82
85	503620.59	2231430.06
86	503601.66	2231428.26



87	503607.42	2231374.11
88	503610.60	2231334.24
89	503613.94	2231292.48
90	503620.02	2231225.34
91	503620.65	2231185.08
92	503615.40	2231158.20
93	503605.50	2231112.63
94	503586.46	2231063.43
95	503567.32	2231029.05
96	503545.26	2230998.24
97	503521.10	2230971.00
98	503497.18	2230949.16
99	503472.78	2230930.41
100	503440.56	2230910.52
101	503404.62	2230894.53
102	503386.24	2230888.92
103	503364.03	2230882.23
104	503360.24	2230881.45
105	503366.52	2230910.07
106	503334.27	2230903.89
107	503328.01	2230874.73
108	503229.66	2230855.86
109	502976.16	2230808.01
110	502965.54	2230806.06
111	502984.38	2230828.29
112	502937.66	2230819.56
113	502918.87	2230797.39
114	502836.75	2230782.18
115	502806.37	2230775.73
116	502789.05	2230770.60
117	502766.37	2230762.17
118	502741.57	2230750.98
119	502715.66	2230736.91
120	502680.07	2230782.45
121	502630.80	2230784.19
122	502620.75	2230792.02
123	502611.99	2230780.80
124	502630.16	2230766.19
125	502671.06	2230764.78
126	502700.40	2230727.16
127	502691.52	2230721.37
128	502676.50	2230709.82
129	502622.42	2230752.66
130	502602.51	2230726.89
131	502599.03	2230729.41
132	502573.85	2230697.49

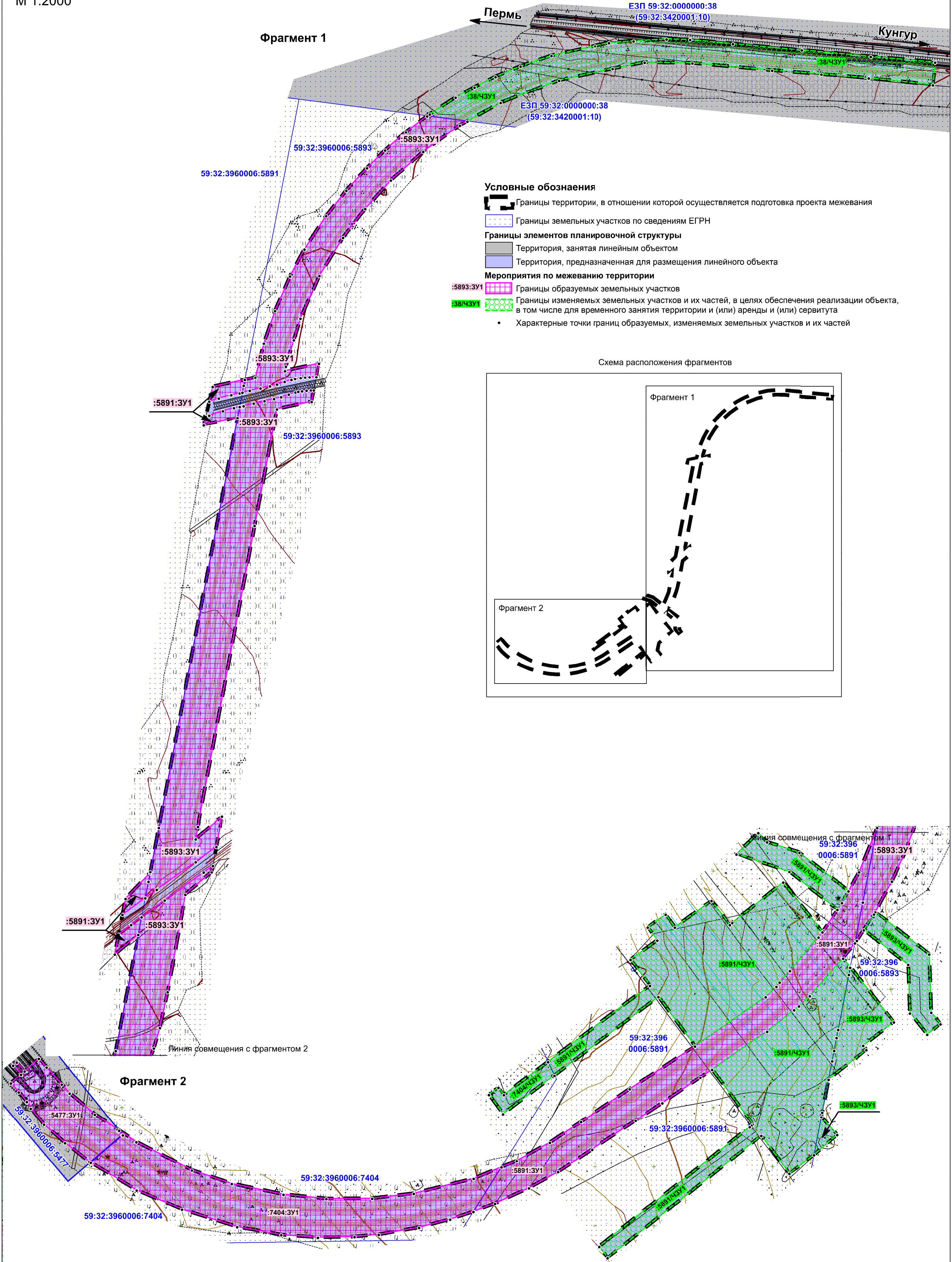
133	502546.27	2230692.18
134	502542.30	2230691.40
135	502527.17	2230704.81
136	502510.20	2230685.22
137	502494.58	2230664.13
138	502526.54	2230640.49
139	502423.10	2230510.89
140	502432.86	2230503.81
141	502533.93	2230630.71
142	502535.14	2230632.27
143	502536.01	2230633.47
144	502582.55	2230599.03
145	502581.07	2230596.90
146	502575.78	2230589.04
147	502554.23	2230557.03
148	502539.30	2230534.53
149	502514.91	2230497.36
150	502495.95	2230468.65
151	502482.24	2230444.05
152	502469.07	2230415.40
153	502462.20	2230397.52
154	502455.70	2230377.63
155	502448.87	2230351.29
156	502442.99	2230317.06
157	502441.12	2230296.69
158	502440.49	2230265.70
159	502442.73	2230234.77
160	502449.39	2230197.51
161	502464.09	2230150.71
162	502480.39	2230112.46
163	502504.68	2230072.41
164	502520.48	2230052.07
165	502536.03	2230034.37
166	502549.67	2230023.15
167	502555.38	2230019.82
168	502563.45	2230013.07
169	502570.91	2230006.32
170	502578.48	2230014.93
171	502585.98	2230008.30
1	502588.62	2230011.30



Проект планировки и проект межевания по объекту: "Строительство примыкания железнодорожных путей необщего пользования Газоперерабатывающего производства ООО "ЛУКОЙЛ-Пермнефтеоргсинтез" к путям общего пользования "Свердловская железная дорога - филиал ОАО "РЖД" на участке Ферма- Осенцы в 2023-2024 гг."

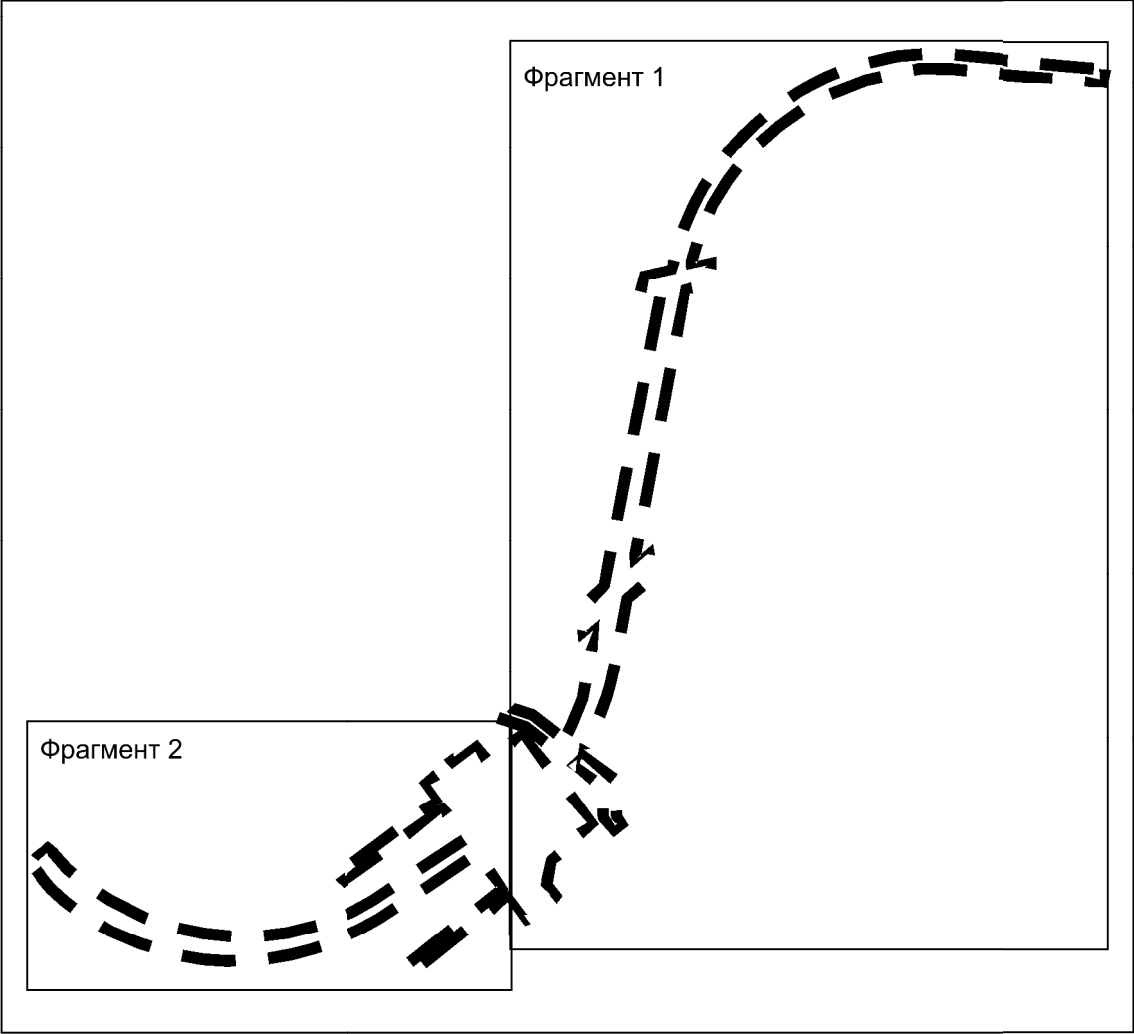
Чертеж межевания территории  
М 1:2000

Фрагмент 1

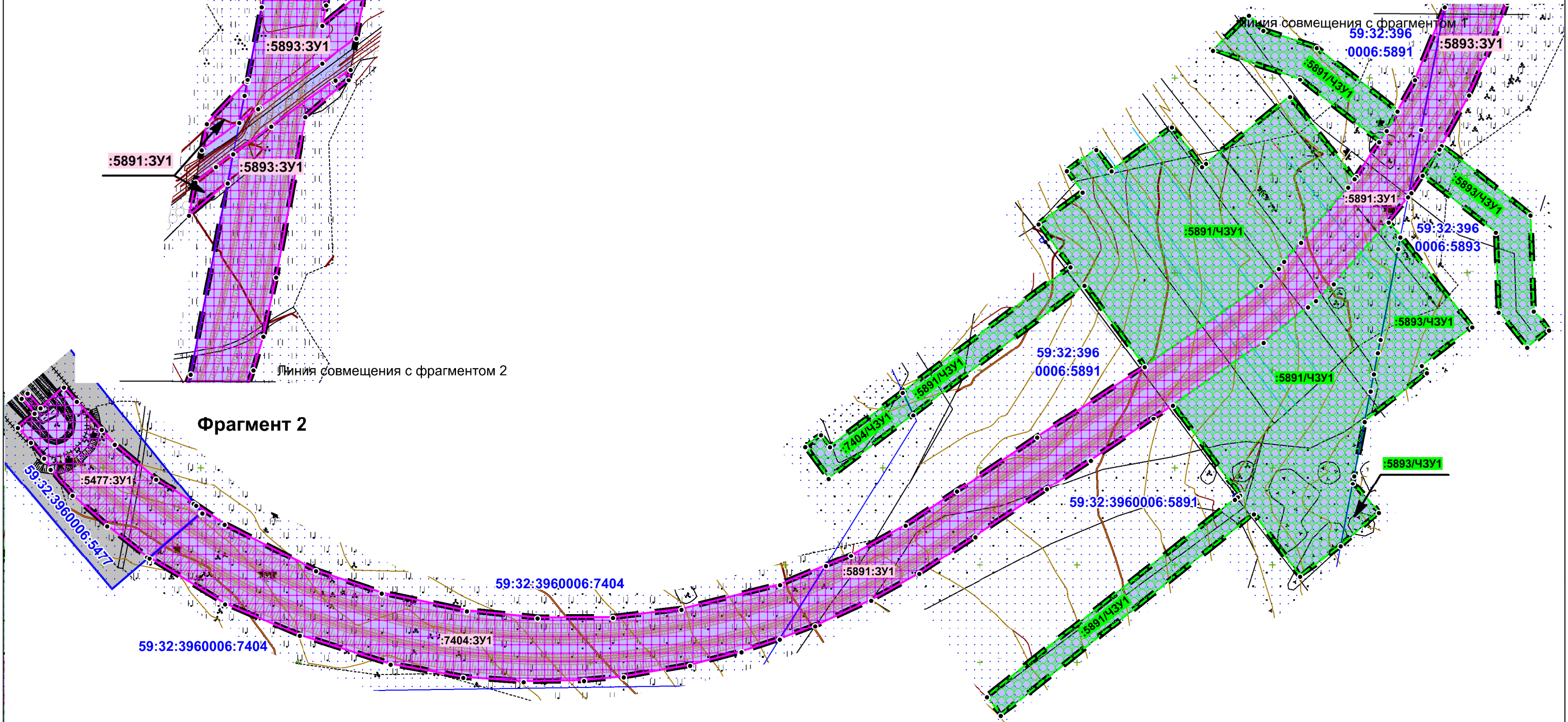


- Условные обозначения**
- Границы территории, в отношении которой осуществляется подготовка проекта межевания
  - Границы земельных участков по сведениям ЕГРН
  - Границы элементов планировочной структуры**
    - Территория, занятая линейным объектом
    - Территория, предназначенная для размещения линейного объекта
  - Мероприятия по межеванию территории**
    - Границы образуемых земельных участков
    - Границы изменяемых земельных участков и их частей, в целях обеспечения реализации объекта, в том числе для временного занятия территории и (или) аренды и (или) сервитута
      - Характерные точки границ образуемых, изменяемых земельных участков и их частей

Схема расположения фрагментов



Фрагмент 2





2.2. таблицу 3 подраздела 3 раздела II изложить в следующей редакции:

Таблица 3

№ п/ п	Кадастровый номер исходного земельного участка	Условный номер образуемого земельного участка	Адрес (местоположение) образуемого земельного участка	Общая площадь земельного участка, кв.м	Площадь образуемого земельного участка, кв.м	Категория земель исходного земельного участка	Устанавливаемая категория земель	Разрешенное использование исходного земельного участка	Разрешенное использование, установленное проектом межевания территории	Форма собственности	Способ образования	Сведения об отнесении (не отнесении) образуемых земельных участков в к территории общего пользования	Необходимость изъятия для государственных или муниципальных нужд
1	59:32:3960 006:5891	:5891/ЧЗУ 1	Пермский край, Пермский район, Двуреченское с/п, примерно в 1 км на юго-запад от д. Нестюково	8533 87	26111	земли сельскохозяйственного назначения	-	для сельскохозяйственного производства	-	частная собственность	-	не относится	не требуется

2	59:32:3960 006:5893	:5893/ЧЗУ 1	Пермски й край, Пермски й район, Двуречен ское с/п, примерн о в 1 км на юго- запад от д. Нестюко во	6557 69	4468	земли сельскох озяйствен ного назначен ия	-	для сельского зяйственн ого производс тва	-	частная собствен ность	-	не относи тся	не требуется
3	59:32:3960 006:7404	:7404/ЧЗУ 1	Пермски й край, м.р-н Пермски й, с.п. Гамовско е	1892 702	767	земли промышл енности	-	производс твенная деятельно сть	-	государс твенная собствен ность (собстве нность субъекта РФ)	-	не относи тся	не требуется

2.3. таблицы 5891:ЗУ1, 5891/ЧЗУ1, 5893/ЧЗУ1 подраздела 5 раздела II изложить в следующей редакции:

:5891:ЗУ1

Система координат МСК 59

Обозначение характерных точек	Координаты, м	
	Х	У
1	2	3
Контур 1		
1	502786.89	2230738.56
2	502749.33	2230723.26
3	502723.39	2230708.74
4	502699.77	2230693.23
5	502698.60	2230692.30
6	502694.34	2230688.97
7	502665.87	2230664.70
8	502656.24	2230656.03
9	502652.55	2230653.27
10	502643.70	2230644.18
11	502602.05	2230584.60
12	502566.01	2230529.52
13	502538.14	2230487.97
14	502520.74	2230461.66
15	502505.28	2230433.70
16	502499.99	2230420.89
17	502462.11	2230397.22
18	502462.20	2230397.52
19	502469.07	2230415.40
20	502482.24	2230444.05
21	502495.95	2230468.65
22	502514.91	2230497.36
23	502539.30	2230534.53
24	502554.23	2230557.03
25	502575.78	2230589.04
26	502582.55	2230599.03
27	502614.57	2230645.50
28	502632.75	2230668.18
29	502635.93	2230672.26
30	502644.68	2230681.65
31	502676.50	2230709.82
32	502689.43	2230719.75
33	502723.91	2230726.41

1	502786.89	2230738.56
Контур 2		
1	502899.81	2230760.31
2	502893.35	2230751.49
3	502885.37	2230740.99
4	502868.24	2230737.66
5	502885.04	2230757.46
1	502899.81	2230760.31
Контур 3		
1	502936.85	2230767.45
2	502915.35	2230746.84
3	502901.85	2230744.20
4	502915.89	2230763.43
1	502936.85	2230767.45
Контур 4		
1	503330.04	2230843.26
2	503329.05	2230838.46
3	503326.44	2230829.16
4	503322.72	2230817.64
5	503321.76	2230814.70
6	503314.41	2230812.99
7	503320.67	2230841.46
1	503330.04	2230843.26
Контур 5		
1	503352.76	2230847.64
2	503346.78	2230820.49
3	503334.51	2230817.64
4	503337.11	2230825.71
5	503339.74	2230835.13
6	503339.95	2230836.18
7	503341.44	2230843.29
8	503342.02	2230845.57
1	503352.76	2230847.64

:5891/ЧЗУ1

Система координат МСК 59

Обозначение характерных точек	Координаты, м	
	Х	У
1	2	3
Контур 1		
1	502698.60	2230692.30
2	502740.66	2230658.97



3	502706.43	2230615.95
4	502706.43	2230615.95
5	502704.74	2230613.91
6	502725.23	2230598.46
7	502702.63	2230567.59
8	502713.48	2230559.85
9	502702.69	2230544.73
10	502691.81	2230552.80
11	502675.29	2230530.24
12	502653.41	2230546.59
13	502588.93	2230460.13
14	502577.55	2230465.56
15	502643.76	2230553.73
16	502602.05	2230584.60
17	502643.70	2230644.18
18	502652.55	2230653.27
19	502656.24	2230656.03
20	502665.87	2230664.70
21	502694.34	2230688.97
1	502698.60	2230692.30
Контур 2		
1	502733.31	2230714.29
2	502733.32	2230714.26
3	502765.79	2230672.68
4	502774.68	2230645.32
5	502782.33	2230637.94
6	502764.43	2230619.52
7	502749.64	2230664.13
8	502717.69	2230704.99
9	502717.69	2230704.99
10	502723.39	2230708.74
1	502733.31	2230714.29
Контур 3		
1	502668.94	2230715.82
2	502676.50	2230709.82
3	502644.68	2230681.65
4	502635.93	2230672.26
5	502632.75	2230668.18
6	502614.57	2230645.50
7	502582.55	2230599.03
8	502536.01	2230633.47
9	502535.14	2230632.27

10	502533.93	2230630.71
11	502432.86	2230503.81
12	502423.10	2230510.89
13	502526.54	2230640.49
14	502494.58	2230664.13
15	502510.20	2230685.22
16	502542.30	2230691.40
17	502546.27	2230692.18
18	502573.85	2230697.49
19	502589.74	2230700.55
20	502598.43	2230702.23
21	502609.21	2230704.30
22	502616.02	2230705.62
23	502662.64	2230714.59
24	502668.57	2230715.73
1	502668.94	2230715.82

:5893/ЧЗУ1

Система координат МСК 59

Обозначение характерных точек	Координаты, м	
	X	Y
1	2	3
Контур 1		
1	502527.17	2230704.81
2	502542.30	2230691.40
3	502510.20	2230685.22
1	502527.17	2230704.81
Контур 2		
1	502622.42	2230752.66
2	502668.94	2230715.82
3	502668.57	2230715.73
4	502662.64	2230714.59
5	502616.02	2230705.62
6	502609.21	2230704.30
7	502598.43	2230702.23
8	502589.74	2230700.55
9	502573.85	2230697.49
10	502599.03	2230729.41
11	502602.66	2230726.77
1	502622.42	2230752.66
Контур 3		
1	502620.75	2230792.02

2	502630.80	2230784.19
3	502680.07	2230782.45
4	502715.66	2230736.91
5	502713.70	2230735.83
6	502700.40	2230727.16
7	502671.06	2230764.78
8	502630.16	2230766.19
9	502611.99	2230780.80
1	502620.75	2230792.02

2.4. подраздел 5 раздела II дополнить таблицей следующего содержания:  
:7404/ЧЗУ1

Система координат МСК 59

Обозначение характерных точек	Координаты, м	
	X	Y
1	2	3
1	502561.23	2230410.24
2	502567.21	2230418.37
3	502561.16	2230422.87
4	502588.93	2230460.13
5	502577.55	2230465.56
6	502545.01	2230422.21
1	502561.23	2230410.24

2.5. подраздел 6 раздела II изложить в следующей редакции:

Система координат МСК 59

Обозначение характерных точек	Координаты, м	
	X	Y
1	2	3
1	503620.59	2231430.06
2	503625.37	2231375.82
3	503630.89	2231317.68
4	503636.38	2231259.45
5	503639.81	2231223.42
6	503640.29	2231203.62
7	503638.68	2231175.78
8	503637.23	2231155.17
9	503634.63	2231143.08
10	503626.17	2231106.21
11	503617.41	2231080.23
12	503608.63	2231059.14
13	503599.79	2231041.44
14	503590.87	2231025.51
15	503576.87	2231003.76
16	503561.71	2230983.69
17	503546.46	2230965.90
18	503531.64	2230950.63
19	503512.55	2230933.20
20	503491.00	2230916.22
21	503463.00	2230897.92
22	503440.14	2230885.80
23	503410.96	2230873.08
24	503383.49	2230863.69
25	503354.71	2230856.49
26	503346.78	2230820.49

27	503314.41	2230812.99
28	503320.67	2230841.46
29	503166.98	2230811.82
30	503084.52	2230795.95
31	503016.60	2230782.81
32	502972.83	2230774.38
33	502936.87	2230767.48
34	502915.35	2230746.84
35	502868.24	2230737.66
36	502885.04	2230757.46
37	502817.30	2230744.38
38	502786.89	2230738.56
39	502749.33	2230723.26
40	502723.39	2230708.74
41	502733.31	2230714.29
42	502733.32	2230714.26
43	502765.79	2230672.68
44	502774.68	2230645.32
45	502782.33	2230637.94
46	502764.43	2230619.52
47	502749.64	2230664.13
48	502717.69	2230704.99
49	502717.69	2230704.99
50	502699.77	2230693.23
51	502698.60	2230692.30
52	502740.66	2230658.97
53	502706.43	2230615.95
54	502706.43	2230615.95
55	502704.74	2230613.91
56	502725.23	2230598.46
57	502702.63	2230567.59
58	502713.48	2230559.85
59	502702.69	2230544.73
60	502691.81	2230552.80
61	502675.29	2230530.24
62	502653.41	2230546.59
63	502588.93	2230460.13
64	502561.16	2230422.87
65	502567.21	2230418.37
66	502561.23	2230410.24
67	502545.01	2230422.21
68	502577.55	2230465.56

69	502643.76	2230553.73
70	502602.05	2230584.60
71	502566.01	2230529.52
72	502538.14	2230487.97
73	502520.74	2230461.66
74	502505.28	2230433.70
75	502490.24	2230397.37
76	502477.61	2230346.91
77	502473.39	2230311.51
78	502473.19	2230272.87
79	502476.82	2230236.63
80	502485.90	2230192.95
81	502497.35	2230159.29
82	502521.24	2230112.19
83	502544.66	2230077.15
84	502562.38	2230056.00
85	502569.99	2230049.28
86	502584.46	2230036.56
87	502591.71	2230029.93
88	502581.12	2230017.93
89	502588.62	2230011.30
90	502585.98	2230008.30
91	502578.48	2230014.93
92	502570.91	2230006.32
93	502563.45	2230013.07
94	502555.38	2230019.82
95	502549.67	2230023.15
96	502536.03	2230034.37
97	502520.48	2230052.07
98	502504.68	2230072.41
99	502480.39	2230112.46
100	502464.09	2230150.71
101	502449.39	2230197.51
102	502442.73	2230234.77
103	502440.49	2230265.70
104	502441.12	2230296.69
105	502442.99	2230317.06
106	502448.87	2230351.29
107	502455.70	2230377.63
108	502462.20	2230397.52
109	502469.07	2230415.40
110	502482.24	2230444.05

111	502495.95	2230468.65
112	502514.91	2230497.36
113	502539.30	2230534.53
114	502554.23	2230557.03
115	502575.78	2230589.04
116	502581.07	2230596.90
117	502582.55	2230599.03
118	502536.01	2230633.47
119	502535.14	2230632.27
120	502533.93	2230630.71
121	502432.86	2230503.81
122	502423.10	2230510.89
123	502526.54	2230640.49
124	502494.58	2230664.13
125	502510.20	2230685.22
126	502510.20	2230685.22
127	502527.17	2230704.81
128	502542.30	2230691.40
129	502546.27	2230692.18
130	502573.85	2230697.49
131	502599.03	2230729.41
132	502602.51	2230726.89
133	502622.42	2230752.66
134	502668.94	2230715.82
135	502676.50	2230709.82
136	502691.52	2230721.37
137	502713.70	2230735.83
138	502700.40	2230727.16
139	502671.06	2230764.78
140	502630.16	2230766.19
141	502611.99	2230780.80
142	502620.75	2230792.02
143	502630.80	2230784.19
144	502680.07	2230782.45
145	502715.66	2230736.91
146	502713.70	2230735.83

147	502741.57	2230750.98
148	502766.37	2230762.17
149	502789.05	2230770.60
150	502806.37	2230775.73
151	502836.75	2230782.18
152	502918.87	2230797.39
153	502937.66	2230819.56
154	502984.38	2230828.29
155	502965.54	2230806.06
156	502976.16	2230808.01
157	503229.66	2230855.86
158	503328.01	2230874.73
159	503334.27	2230903.89
160	503366.52	2230910.07
161	503360.24	2230881.45
162	503364.03	2230882.23
163	503386.24	2230888.92
164	503404.62	2230894.53
165	503440.56	2230910.52
166	503472.78	2230930.41
167	503497.18	2230949.16
168	503521.10	2230971.00
169	503545.26	2230998.24
170	503567.32	2231029.05
171	503586.46	2231063.43
172	503605.50	2231112.63
173	503615.40	2231158.20
174	503620.65	2231185.08
175	503620.02	2231225.34
176	503613.94	2231292.48
177	503610.60	2231334.24
178	503607.42	2231374.11
179	503601.66	2231428.26
1	503620.59	2231430.06